

2022年 魚道ワークショップ

# NPO法人 北海道魚道研究会

## これまでの歩みと今後の展望

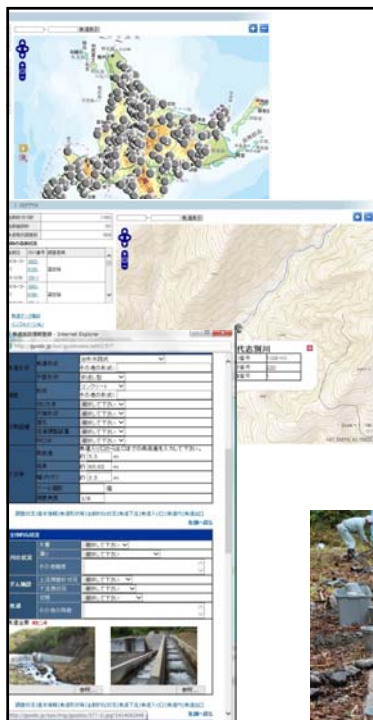
NPO法人北海道魚道研究会  
理事長 奈良哲男

<http://www.gyodo.jp/>



### CONTENTS

1. これまでの歩み
2. 施設管理者と協働する  
魚道管理を目指して
3. 今後の展開



# NPO法人 北海道魚道研究会とは・・・

## (1) 事業内容

### 【特定非営利活動に係る事業】

- ◆ 河川環境の保全・回復を図る事業
- ◆ 魚道に関する研究及び技術の開発・振興に関する事業
- ◆ **魚道の維持管理に関わる事業**
- ◆ 河川に生息する水生生物の調査・研究に関わる事業

発足平成17年から、継続しておこなっている活動

- ◇ 講演会・研修会・勉強会
- ◇ **魚道清掃ボランティア**
- ◇ 地域の環境学習会開催
- ◇ **魚道維持のための魚道データベース構築**

<http://www.gyodo.jp>

## 1. これまでの歩み

05	06	07	08	09	10	11	12	13	14	15	16	17	18	19	20	21	22	
平成																	令和	
17 道南魚道研究会 発足	18 NPO法人北海道魚道研究会 法人化	19	20 簡易魚道試作（道南・道央）	21 根室地区 魚道改良ボランティア	22 <b>技術者のための魚道ガイドライン発刊</b>	23 土木学会北海道支部地域活動賞	24 魚道セミナー 旭川・美利河ダム魚道勉強会	25 河川財団より表彰・日本治山治水協会より表彰	26 林野庁長官から治山事業百周年記念表彰	27 10周年記念講演会	28	29 第1回インフラメンテナンス大賞優秀賞	30	1	2 新型コロナウイルス感染	3 定期講演会ライブ配信	4	
道南地区魚道清掃ボランティア	夏休み 親子と子の魚道観察会	魚道データベース構築開始	魚道管理者との合同意見交換会	日高地区魚道清掃ボランティア	道央地区魚道清掃ボランティア	中村教授・安田教授	知内川頭首工石組魚道	韓国から農漁村研究会から研修者ら訪問										
理事長 戸沼平八										森居久							奈良哲男	



平成23年10月5日

魚道フォーラム2011in札幌

参加人数 361名

パネリスト 北海道大学 帰山 教授  
 流域生態研究所 妹尾 代表  
 日本大学 安田 教授  
 北海道大学 中村 教授  
 コーディネーター 北海道魚道研究会 奈良

<http://www.gyodo.jp/>



**道央地区会員勉強会の開催**

■ 参加人数 : 24名

平成19年6月19日

豊水会館(旧豊水小学校)1階 B会議室

■ 議題 :

- ◇ 平成19年度「札幌地区」活動計画について
- ◇ 魚道リストの作成について
- ◇ 魚道データベースの入力方法について
- ◇ 10月札幌地区セミナー開催の準備について

<http://www.gyodo.jp/>



魚道ガイドライン発刊

### 「技術者のための魚道ガイドライン」

発刊記念セミナー開催

平成22年6月29日 札幌市 ホテルライフオート札幌

平成22年8月26日 中標津町 トーヨーグランドホテル

平成23年2月15日 函館市 花びしホテル

<http://www.gyodo.jp/>

## 2. 施設管理者と協働する

魚道管理を目指して

<http://www.gyodo.jp/>

北海道魚道資料数調査(総括表:概数)

(平成31年3月)

水系番号	1000番	2000番	3000番	4000番	5000番	6000番	7000番	8000番	9000番	計	備 考	
管理者区分	水系	水系	水系	水系	水系	水系	水系	水系	水系			
北海道開発局	47	14		10	3	5	4	8		91	H29	
森林管理局	11	4		26	3	1	5	2	2	54	H29 (御断面、印下げ含まず)	
北海道	河川	345	70	12	74	66	124	62	50	89	892	H29 (「市町村」・「民間」除外)
	砂防	284	162	9	116	21	70	78	89	144	973	H29
	農地整備課	8	6	246	62	39		28	16	55	460	H29
	漁業管理課	2	12	1	15			10	72	47	159	H11 (林務への移管除く)
道	治山課	82	78	67	91	30	23	98	143	42	654	H29 (御断面、印下げ含まず)
市町村	15			1	2	1	7	15	1	42	H29「河川」より2移動	
民間	10	5		2		3	5		5	30	H29「河川」より54移動	
合計	804	351	335	397	164	227	297	395	385	3,355		
地域	札幌 石狩・空知 上川南部	釧路 留萌 宗谷南部 上川北部	網走 オホーツク 谷	網走 走 釧路 根室	帯 室 十	広 室 勝	室 高・胆 振	函 館 渡島・檜 山	小 樽 後 志			
一級河川水系	石狩川	留萌川 天塩川		清 濁 常呂川 湧別川 網走川	新 釧路川 新釧路川	十 勝川	沙 流川	川 後志利別川	尻 別川			

<http://www.gyodo.jp/>

魚道データベースの大きな特徴

- ◆基本データ(位置、図面等)を魚道管理者(行政)と協働で作り上げる
- ◆北海道各地に点在する研究会会員が最新情報を入力する(写真を撮ってアップするだけ!)
- ◆最新情報の更新・閲覧が可能になる



効率的な維持管理の実現

- ・魚類の遡上時期を考慮した清掃箇所の選別
- ・メンテナンスを施す効果的な魚道箇所の選別

## データベースシステム概要

① 会員ID PASS入力

② 台帳作成 - 管理者情報・位置情報

③ 台帳作成 - 写真・図面の登録

④ 台帳PDFの登録

⑤ 台帳PDFの閲覧・プリント

⑥ 管理者別・水系別・河川別台帳の閲覧・プリント

⑦ 維持管理情報の入力と閲覧

⑧ 魚道状況分析等への利用

ログアウト

登録数河川数	11502
登録施設数	151
魚道現状調査数	1638

最新の登録状況

登録日	河川番号	調査委員
2016-12-17 18:18:56	1002-9120-1	富田強
2016-12-17 16:04:00	1002-6100-150-1	富田強

魚道データ集計  
[インフォメーション](#)  
[ダウンロード](#)  
**注意事項**  
 シンボルの意味  
 ● 1年以内に更新された ● 1年以内に更新がない  
 ● 魚道データがない ● 台帳登録のみ

Scale = 1 : 3M  
143.05148, 42.79918

ログアウト

登録数/河川数	11502
登録施設数	151
魚道現状調査数	1638

魚道表示

最新の登録状況

登録日	河川番号	調査委員
2016-12-17	1002-	富田強
18:13:56	130-1	
2016-12-17	1002-	富田強
16:01:00	150-1	

魚道データ集計  
 インフォメーション  
 ダウンロード  
 注意事項  
 シンボルの意味

- 1年以内に更新された (● 1年以内に更新がない)
- 魚道データがない ● 台帳登録のみ

ログアウト

登録数/河川数	11502
登録施設数	151
魚道現状調査数	1638

魚道表示

最新の登録状況

登録日	河川番号	調査委員
2016-12-17	1002-	富田強
18:13:56	130-1	
2016-12-17	1002-	富田強
16:01:00	150-1	

魚道データ集計  
 インフォメーション  
 ダウンロード  
 注意事項  
 シンボルの意味

- 1年以内に更新された (● 1年以内に更新がない)
- 魚道データがない ● 台帳登録のみ

魚道管理システム - Internet Explorer  
http://gyodo.jp/sys/gyodouses/edit/577

魚道形式: 谷形木型式  
その他の形式:

平面形状: 折戻り型  
コンクリート  
その他の形式:

橋脚: 形式: 橋脚して下さい  
その他の形式:

付帯設備: 切り欠き: 橋脚して下さい  
天端形状: 橋脚して下さい  
橋孔: 橋脚して下さい  
天溝(橋脚設置): 橋脚して下さい  
呼び水: 橋脚して下さい

寸法等: 高低差: 魚道入り口から出口までの高低差を入力して下さい。  
約 5.5 m  
延長: 約 60.02 m  
幅(内寸): 約 2.5 m  
ポール間数: 橋  
傾斜角度: 1/8

調査状況 | 基本情報 | 魚道形状等 | 全体的な状況 | 魚道下流 | 魚道入り口 | 魚道内 | 魚道出口  
先帰へ戻る

全体的な状況

川の状況: 水量: 選択して下さい  
濁り: 選択して下さい  
その他: 橋脚部

ダム施設: 上流側堰形状況: 選択して下さい  
下流側状況: 選択して下さい  
状況: 選択して下さい

魚道: その他の特長

魚道画像: [画像表示](#)

千代志別川  
河川番号: 1028-10  
施設番号: 230  
魚道番号: 1

Scale = 1 : 14K  
-141.35819, 43.70026

## Web版 魚道管理システム

### 画面表示例

新規作成 | 調査履歴に移動

調査状況

調査日時: 2007年5月9日 15:00

調査員: 松本 浩治  
所属: 志野建設科(他)  
その他の調査員:

天候: 調査日: 種別  
前日: 種別  
翌日: 種別

調査時間: 調査時間を選択して下さい  
0分程度

状況: 選択して下さい

調査状況 | 基本情報 | 魚道形状等 | 全体的な状況 | 魚道下流 | 魚道入り口 | 魚道内 | 魚道出口  
先帰へ戻る

基本情報

施設名称: 志野村  
河川名(河川No): 下川(アヅツ川(8349-570))  
座標(4桁制): 140.076995 42.427799 | 位置確認

施設: 志野  
管理者: 北海道水産科部

施設: CNO 志野支庁建設部, 志野建設部, 志野町など

設置年度: 2007  
管理者: 北

魚道: CNO  
計画対象魚種: 魚

調査状況 | 基本情報 | 魚道形状等 | 全体的な状況 | 魚道下流 | 魚道入り口 | 魚道内 | 魚道出口  
先帰へ戻る

魚道形状等

魚道形式: 谷形  
その他の形式:

平面形状: 折戻り  
その他の形式:



# Web版 魚道台帳システム

## 出力例

魚道台帳	
河川番号	100
水源地	2000
河川番号	2000-2000
指定の有無	<input type="checkbox"/>
河川名	右の沢川
支流名	<input type="checkbox"/>
番号	100
年度	1991
施設名	No.2調整工
長さ	7.2 m
管理種	上川調整用土木構築物
河川からの距離	130.77m
集合点からの距離	10.49m
幅員	44 m 20 m 20 m
道路	147 道 24 分 21 号
施設種	調整用
番号	1
年度	2011
位置	調整用 <input type="checkbox"/>
管理種	調整用 <input type="checkbox"/>
構造形式	鉄筋コンクリート <input type="checkbox"/>
長さ	5.8 m
幅員	約 2.5 m
傾斜	約 2.5 %
勾配	1/8
管理種	上川調整用土木構築物
施設名	

写真 (    撮影 )

# Web版 魚道台帳システム

## 出力例

http://gyodo.jp/gyo/gyodoues/edit\_daicho/

お気に入り(A) ツール(T) ヘルプ(H)

仕事場・新着目録等... さくらインターネットサ... ホーム・Dropbox http://www.rinya.maff... 県道ポータルホーム 管理画面 出

写真 (    撮影 )

(全景写真)

魚道

魚道台帳

平面図

魚道

横断面図

### 3. 今後の展開

<http://www.gyodo.jp/>

1. 継続させること

2. 河川環境教育

3. 社会に「魚道」をわかってもらう

<http://www.gyodo.jp/>

## 1. 継続させること



今、魚道データベースシステムを  
作っているのは・・・  
20～30代の建設コンサルタント技術者

若い技術者がやってくると・・・  
私は思っている・・・

<http://www.gyodo.jp/>

## 2. 河川環境教育



環境教育は時間がかかる  
児童の経験値を将来に活かす

ついでに大人が実は楽しんでいる・・・  
魚道を知らない大人がほとんど・・・

<http://www.gyodo.jp/>

### 3. 社会に「魚道」をわかってもらう

<https://gyodo.jp/map/DB1/index.html#7/43.432/142.475>

- 魚道を見てもらう
- 管理の大切さをわかってもらう
- ユーザーの生き物に関心をもってもらおう

魚道がわかれば魚も土砂も洪水も・・・

<http://www.gyodo.jp/>

これからも

**NPO法人北海道魚道研究会**を  
よろしくお願いいたします

<http://www.gyodo.jp/>